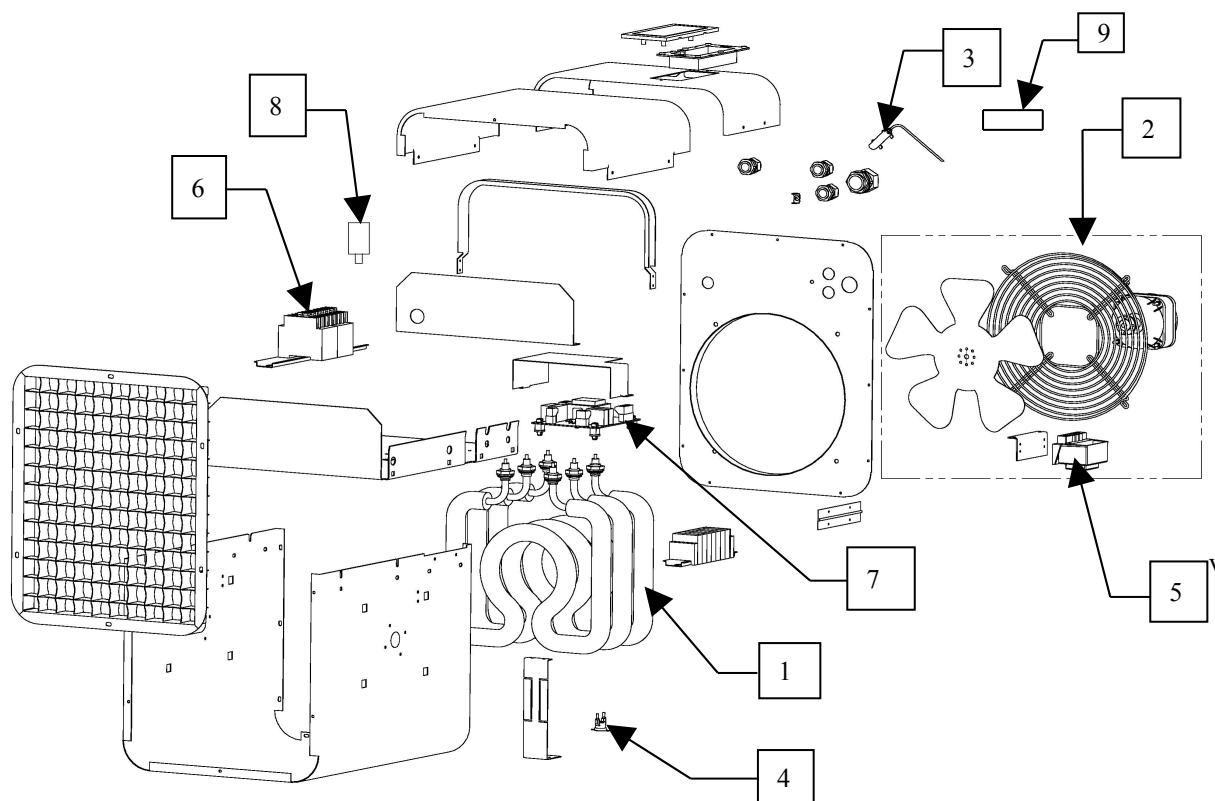


Noirot

AEROTHERME ELECTRONIQUE 4,5 à 24Kw

Fiche N° SAV 01 0328 A06

Série commerciale	Série type
3511.1 à 7BB	3511.1 à 7BB.SP00



Evolution des indices FICHE SAV				Evolution des indices PRODUIT				
N° Modif	Date	Modification	Ind	Réf. Produit	N° Modif	Date	Modification	Ind
	22/09	Création fiche sav	A00	3511.1 à 7BB.SP00		22/09 - 34/09	Commercialisation soft EV04	SP00
79 / 09	51/09	Changement Programme de fonctionnement, supprimer auto-transfo 80 VA réf. S136AA1661.	A01					
06 / 10	02/10	Création carte électronique S136AA1665 (programme EV04R) supprimer S136AA1664.	A02					
14 / 10	07/10	Création sonde équipée + Notice S136AA1668.	A03					
55/13	19/09/2013	→ Chgt longueur sonde dans S136AA1668 (standardisation) et MAJ → Creation kit résistance moteur (Arcol) et modification référence résistance 5KW(113QEE004 devient 113QEE005)	A04					
58/15	15/06/15	- Moteur équipé+panier+hélice réf.S121BB0093 et kit résistance moteur 18kw réf .S13FAA0418 remplacé par moteur équipé 3511.6SP00+ résistance moteur réf. S121BB0104 - Moteur équipé+panier+hélice réf.S121BB0094 et kit résistance moteur 24kw réf. S13FAA0419 remplacé par moteur équipé 3511.7SP00+ résistance moteur réf. S121BB0105	A05					
90/15	15/12/15	Création nouveau contacteur en AX au lieu de A. S135AA0003 devient S135AA0050 S135AA0021 devient S135AA0051 S135AA0005 devient S135AA0052	A06					

Noirot

AEROTHERME ELECTRONIQUE 4,5 à 24Kw

Fiche N° SAV 01 0328 A06

Série commerciale	Série type
3511.1 à 7BB	3511.1 à 7BB.SP00

Rep	Désignation	Références	Ind. Prix
1	Elément blindé 1500W 230V – 4.5Kw. (3)	S113GGE002	L13
	Elément blindé 2000W 230V – 6Kw. (3)	S113JJE002	L13
	Elément blindé 3000W 230V – 9Kw. (3)	S113NNE003	D14
	Elément blindé 4000W 230V – 12Kw. (3)	S113PJE003	D14
	Elément blindé 5000W 230V – 15Kw. (3)	S113QEE005	C14
	Elément blindé 3000W 230V – 18Kw. (6)	S113NNE004	H14
	Elément blindé 4000W 230V – 24Kw. (6)	S113PJE004	H14
2	Moteur équipé + Panier Ø254 + Hélice 5 pales + Sonde - 4.5Kw.	S121BB0083	B13
	Moteur équipé + Panier Ø254 + Hélice 5 pales + Sonde - 6Kw.	S121BB0089	G13
	Moteur équipé + Panier Ø300 + Hélice 5 pales + Sonde - 9Kw.	S121BB0090	I13
	Moteur équipé + Panier Ø300 + Hélice 5 pales + Sonde -12Kw.	S121BB0091	I13
	Moteur équipé + Panier Ø300 + Hélice 5 pales + Sonde -15Kw.	S121BB0092	I13
	Moteur équipé + Panier Ø350 + Hélice 4 pales + Kit résistance Arcol + Equerre de fixation + 2 Rivets + 4 Vis + Sonde 18Kw.	S121BB0104	D17
	Moteur équipé + Panier Ø350 + Hélice 4 pales + Kit résistance Arcol + Equerre de fixation + 2 Rivets + 4 vis + Sonde 24Kw.	S121BB0105	D17

Rep	Désignation	Référence	Ind. Prix
3	Sonde équipée + Notice emballée.	S136AA1668	D7
4	Sécurité thermique 80°C.	S132AA0186	H4
5	Kit résistance moteur 4,5 Kw	S13FAA0413	B11
	Kit résistance moteur 6 Kw	S13FAA0414	B11
	Kit résistance moteur 9 Kw	S13FAA0415	B12
	Kit résistance moteur 12 Kw	S13FAA0416	B12
	Kit résistance moteur 15 Kw	S13FAA0417	D12
	Kit résistance moteur 18 Kw *	S13FAA0418	D12
	Kit résistance moteur 24 Kw *	S13FAA0419	D12
6	Contacteur AX9 30-10 4,5 / 9 / 18Kw (2)	S135AA0050	A10
	Contacteur AX12 30-10 12 / 24Kw. (2)	S135AA0051	H10
	Contacteur AX25 30-10 15Kw. (2)	S135AA0052	G12
7	Carte électronique + Notice.	S136AA1665	L13
8	Condensateur 3.15µF 18 / 24Kw.	S131CC0022	M8
9	Fusible 5 x 20 3.15AT 250V.	S134AA0031	F5

* Si le remplacement d'un ensemble Moteur S121BB0104 ou S121BB0105 a déjà été effectuée sur votre appareil.

Les chiffres entre parenthèses correspondent aux quantités par appareils

Evolution des indices FICHE SAV				Evolution des indices PRODUIT				
N° Modif	Date	Modification	Ind	Réf. Produit	N° Modif	Date	Modification	Ind
	22/09	Création fiche sav	A00	3511.1 à 7BB.SP00		22/09 - 34/09	Commercialisation soft EV04	SP00
79 / 09	51/09	Changement Programme de fonctionnement, supprimer auto-transfo 80 VA réf. S136AA1661.	A01					
06 / 10	02/10	Création carte électronique S136AA1665 (programme EV04R) supprimer S136AA1664.	A02					
14 / 10	07/10	Création sonde équipée + Notice S136AA1668.	A03					
55/13	19/09/2013	→ Chgt longueur sonde dans S136AA1668 (standardisation) et MAJ → Creation kit résistance moteur (Arcol) et modification référence résistance 5KW(113QEE004 devient 113QEE005)	A04					
58/15	15/06/15	- Moteur équipé+panier+hélice réf.S121BB0093 et kit résistance moteur 18kw réf .S13FAA0418 remplacé par moteur équipé 3511.6SP00+ résistance moteur réf. S121BB0104 - Moteur équipé+panier+hélice réf.S121BB0094 et kit résistance moteur 24kw réf. S13FAA0419 remplacé par moteur équipé 3511.7SP00+ résistance moteur réf. S121BB0105	A05					
90/15	15/12/15	Création nouveau contacteur en AX au lieu de A. S135AA0003 devient S135AA0050 S135AA0021 devient S135AA0051 S135AA0005 devient S135AA0052	A06					

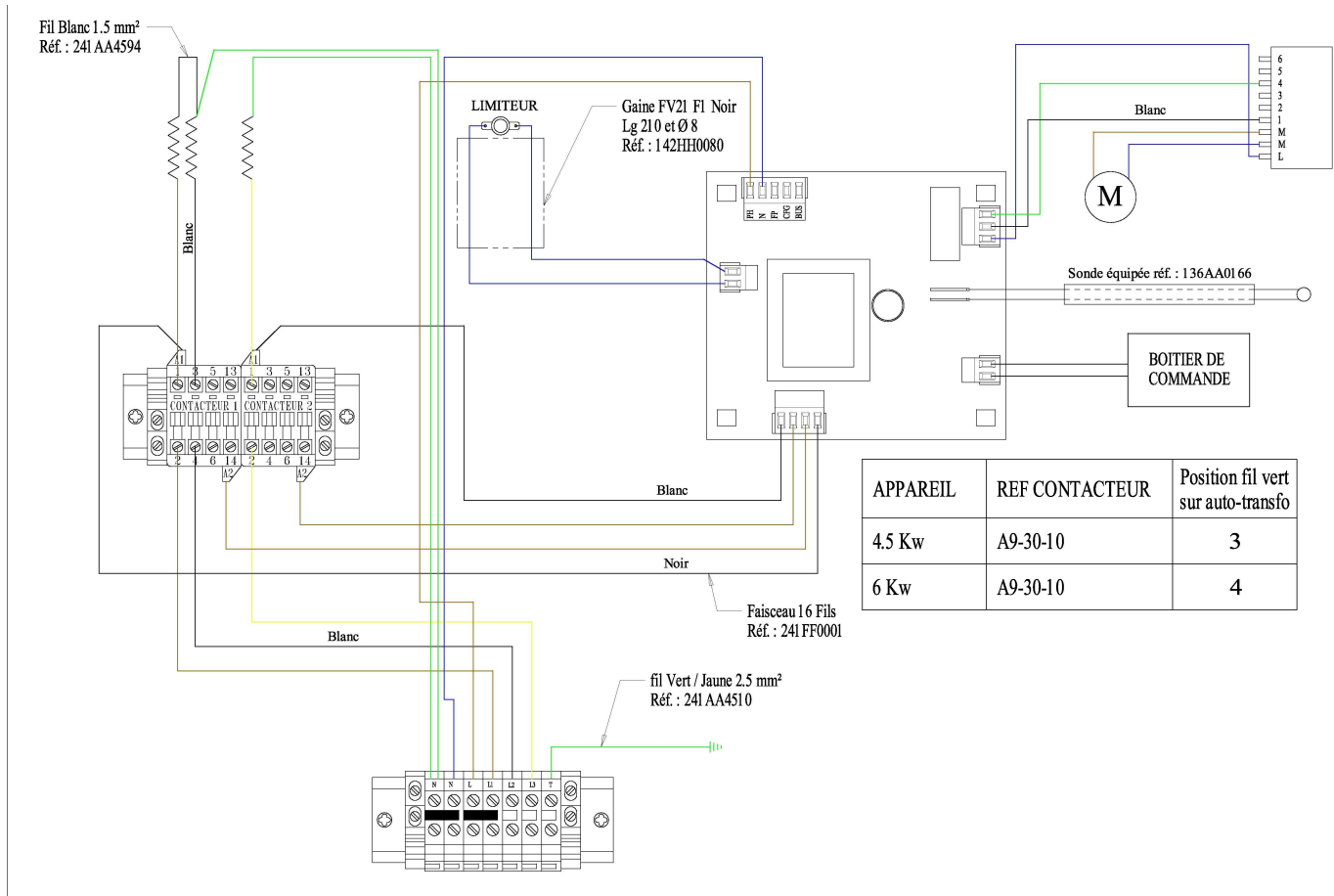
Noirot

AEROTHERME ELECTRONIQUE 4,5 à 24Kw

Fiche N° SAV 01 0328 A06

Série commerciale	Série type
3511.1 à 7BB	3511.1 à 7BB.SP00

CABLAGE 4.5 / 6Kw



Evolution des indices FICHE SAV				Evolution des indices PRODUIT				
N° Modif	Date	Modification	Ind	Réf. Produit	N° Modif	Date	Modification	Ind
	22/09	Création fiche sav	A00	3511.1 à 7BB.SP00		22/09 - 34/09	Commercialisation soft EV04	SP00
79 / 09	51/09	Changement Programme de fonctionnement, supprimer auto-transfo 80 VA réf. S136AA1661.	A01					
06 / 10	02/10	Création carte électronique S136AA1665 (programme EV04R) supprimer S136AA1664.	A02					
14 / 10	07/10	Création sonde équipée + Notice S136AA1668.	A03					
55/13	19/09/2013	→ Chgt longueur sonde dans S136AA1668 (standardisation) et MAJ → Creation kit résistance moteur (Arcol) et modification référence résistance 5KW(113QEE004 devient 113QEE005)	A04					
58/15	15/06/15	- Moteur équipé+panier+hélice réf.S121BB0093 et kit résistance moteur 18kw réf .S13FAA0418 remplacé par moteur équipé 3511.6SP00+ résistance moteur réf. S121BB0104 - Moteur équipé+panier+hélice réf.S121BB0094 et kit résistance moteur 24kw réf .S13FAA0419 remplacé par moteur équipé 3511.7SP00+ résistance moteur réf. S121BB0105	A05					
90/15	15/12/15	Création nouveau contacteur en AX au lieu de A. S135AA0003 devient S135AA0050 S135AA0021 devient S135AA0051 S135AA0005 devient S135AA0052	A06					

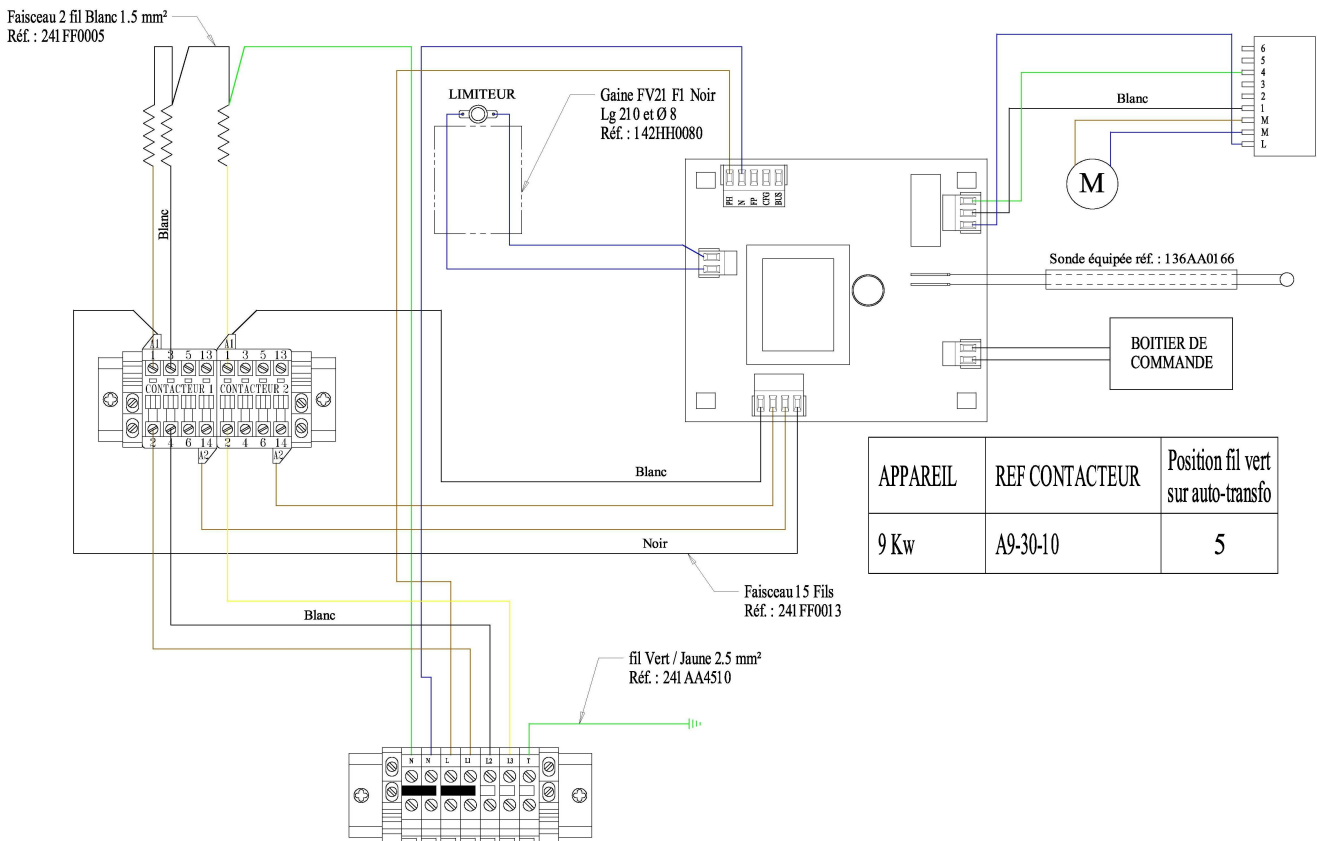
Noirot

AEROTHERME ELECTRONIQUE 4,5 à 24Kw

Fiche N° SAV 01 0328 A06

Série commerciale	Série type
3511.1 à 7BB	3511.1 à 7BB.SP00

CABLAGE 9Kw



Evolution des indices FICHE SAV				Evolution des indices PRODUIT				
N° Modif	Date	Modification	Ind	Réf. Produit	N° Modif	Date	Modification	Ind
	22/09	Création fiche sav	A00	3511.1 à 7BB.SP00		22/09 - 34/09	Commercialisation soft EV04	SP00
79 / 09	51/09	Changement Programme de fonctionnement, supprimer auto-transfo 80 VA réf. S136AA1661.	A01					
06 / 10	02/10	Création carte électronique S136AA1665 (programme EV04R) supprimer S136AA1664.	A02					
14 / 10	07/10	Création sonde équipée + Notice S136AA1668.	A03					
55/13	19/09/2013	→ Chgt longueur sonde dans S136AA1668 (standardisation) et MAJ → Creation kit résistance moteur (Arcol) et modification référence résistance 5KW(113QEE004 devient 113QEE005)	A04					
58/15	15/06/15	- Moteur équipé+panier+hélice réf.S121BB0093 et kit résistance moteur 18kw réf .S13FAA0418 remplacé par moteur équipé 3511.6SP00+ résistance moteur réf. S121BB0104 - Moteur équipé+panier+hélice réf.S121BB0094 et kit résistance moteur 24kw réf. S13FAA0419 remplacé par moteur équipé 3511.7SP00+ résistance moteur réf. S121BB0105	A05					
90/15	15/12/15	Création nouveau contacteur en AX au lieu de A. S135AA0003 devient S135AA0050 S135AA0021 devient S135AA0051 S135AA0005 devient S135AA0052	A06					

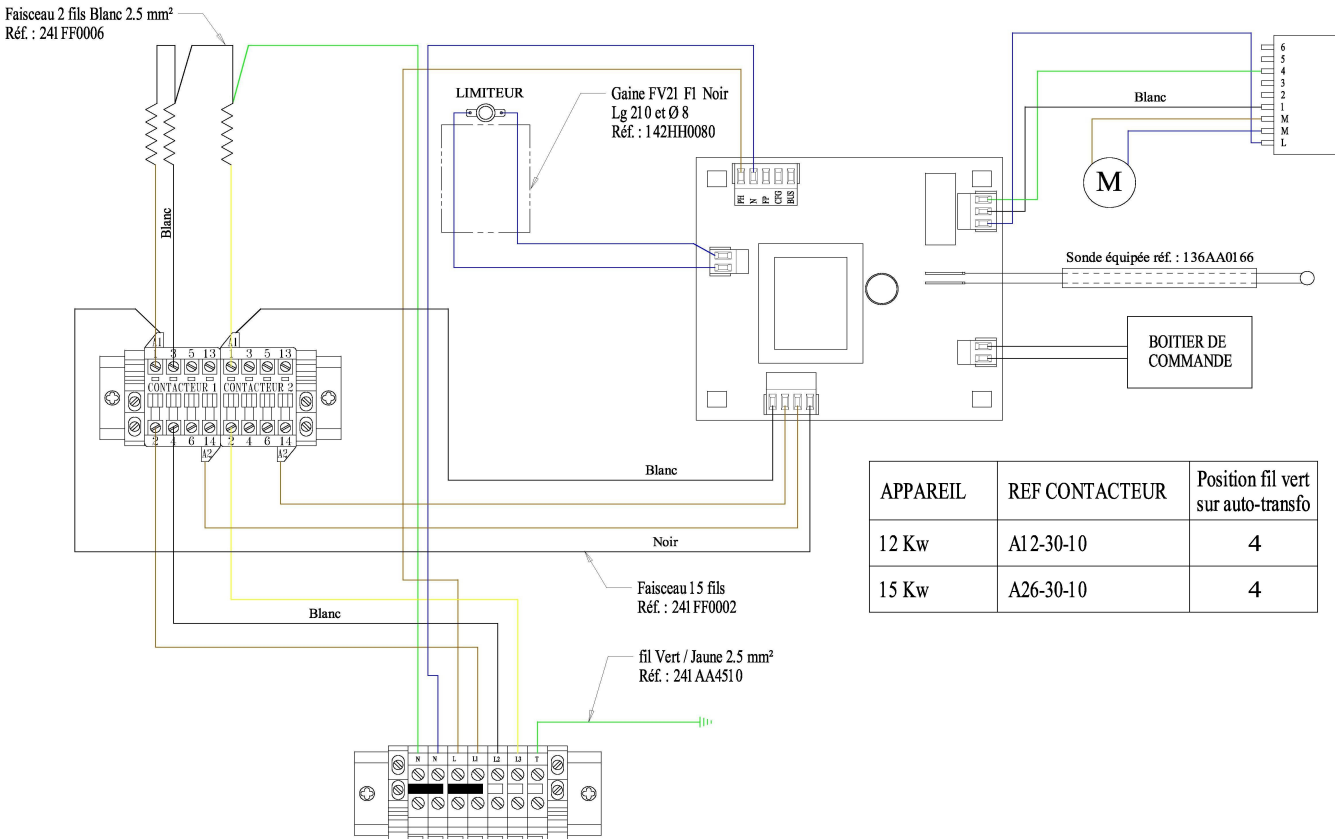
Noirot

AEROTHERME ELECTRONIQUE 4,5 à 24Kw

Fiche N° SAV 01 0328 A06

Série commerciale	Série type
3511.1 à 7BB	3511.1 à 7BB.SP00

CABLAGE 12 / 15Kw



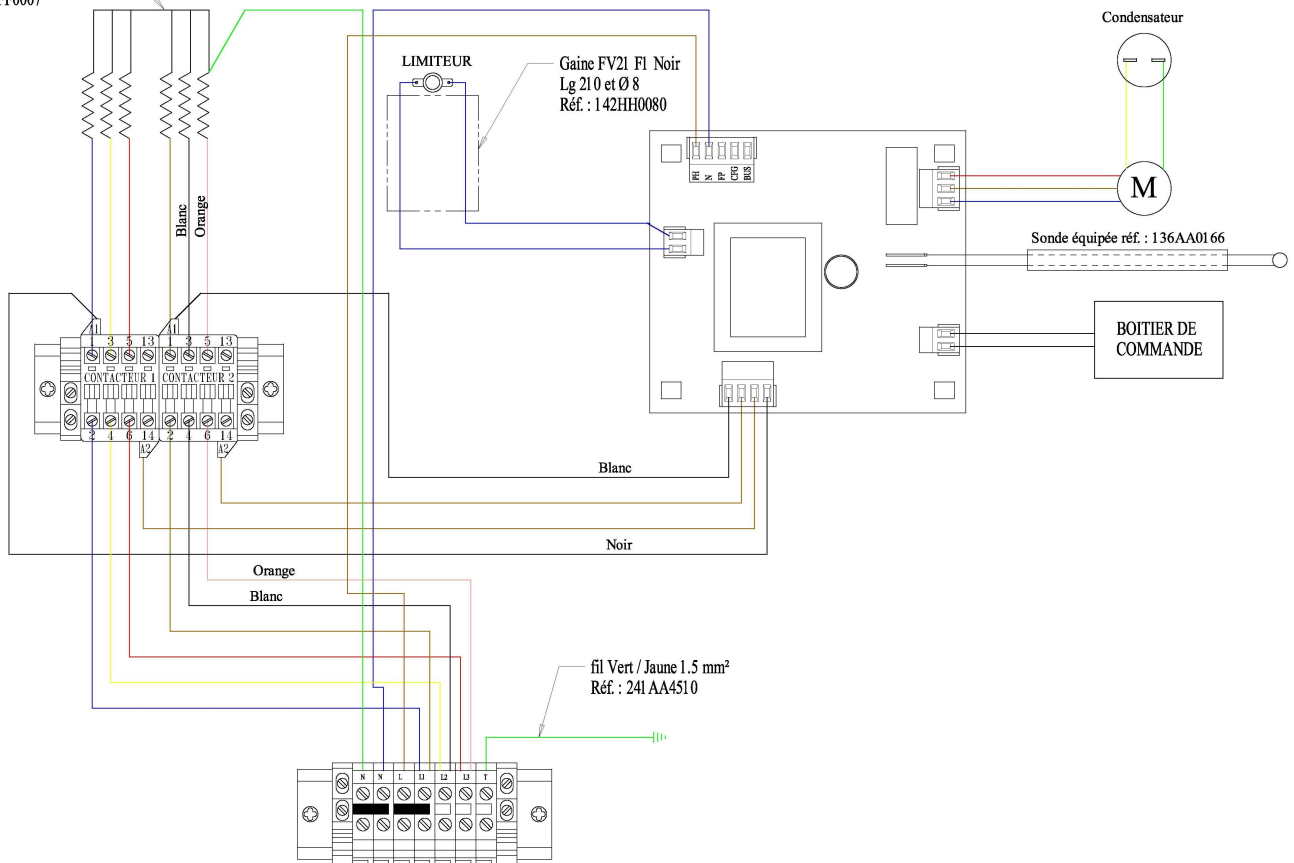
APPAREIL	REF CONTACTEUR	Position fil vert sur auto-transfo
12 Kw	A12-30-10	4
15 Kw	A26-30-10	4

Evolution des indices FICHE SAV				Evolution des indices PRODUIT				
N° Modif	Date	Modification	Ind	Réf. Produit	N° Modif	Date	Modification	Ind
	22/09	Création fiche sav	A00	3511.1 à 7BB.SP00		22/09 - 34/09	Commercialisation soft EV04	SP00
79 / 09	51/09	Changement Programme de fonctionnement, supprimer auto-transfo 80 VA réf. S136AA1661.	A01					
06 / 10	02/10	Création carte électronique S136AA1665 (programme EV04R) supprimer S136AA1664.	A02					
14 / 10	07/10	Création sonde équipée + Notice S136AA1668.	A03					
55/13	19/09/2013	→ Chgt longueur sonde dans S136AA1668 (standardisation) et MAJ → Creation kit résistance moteur (Arcol) et modification référence résistance 5KW(113QEE004 devient 113QEE005)	A04					
58/15	15/06/15	- Moteur équipé+panier+hélice réf.S121BB0093 et kit résistance moteur 18kw réf .S13FAA0418 remplacé par moteur équipé 3511.6SP00+ résistance moteur réf. S121BB0104 - Moteur équipé+panier+hélice réf.S121BB0094 et kit résistance moteur 24kw réf .S13FAA0419 remplacé par moteur équipé 3511.7SP00+ résistance moteur réf.S121BB0105	A05					
90/15	15/12/15	Création nouveau contacteur en AX au lieu de A. S135AA0003 devient S135AA0050 S135AA0021 devient S135AA0051 S135AA0005 devient S135AA0052	A06					

Série commerciale	Série type
3511.1 à 7BB	3511.1 à 7BB.SP00

CABLAGE 18Kw

Faisceau 5 fil Blanc 2.5 mm²
Réf. : 241 FF0007



Evolution des indices FICHE SAV				Evolution des indices PRODUIT				
N° Modif	Date	Modification	Ind	Réf. Produit	N° Modif	Date	Modification	Ind
	22/09	Création fiche sav	A00	3511.1 à 7BB.SP00		22/09 - 34/09	Commercialisation soft EV04	SP00
79 / 09	51/09	Changement Programme de fonctionnement, supprimer auto-transfo 80 VA réf. S136AA1661.	A01					
06 / 10	02/10	Création carte électronique S136AA1665 (programme EV04R) supprimer S136AA1664.	A02					
14 / 10	07/10	Création sonde équipée + Notice S136AA1668.	A03					
55/13	19/09/2013	→ Chgt longueur sonde dans S136AA1668 (standardisation) et MAJ → Creation kit résistance moteur (Arcol) et modification référence résistance 5KW(113QEE004 devient 113QEE005)	A04					
58/15	15/06/15	- Moteur équipé+panier+hélice réf.S121BB0093 et kit résistance moteur 18kw réf .S13FAA0418 remplacé par moteur équipé 3511.6SP00+ résistance moteur réf. S121BB0104 - Moteur équipé+panier+hélice réf.S121BB0094 et kit résistance moteur 24kw réf .S13FAA0419 remplacé par moteur équipé 3511.7SP00+ résistance moteur réf. S121BB0105	A05					
90/15	15/12/15	Création nouveau contacteur en AX au lieu de A. S135AA0003 devient S135AA0050 S135AA0021 devient S135AA0051 S135AA0005 devient S135AA0052	A06					

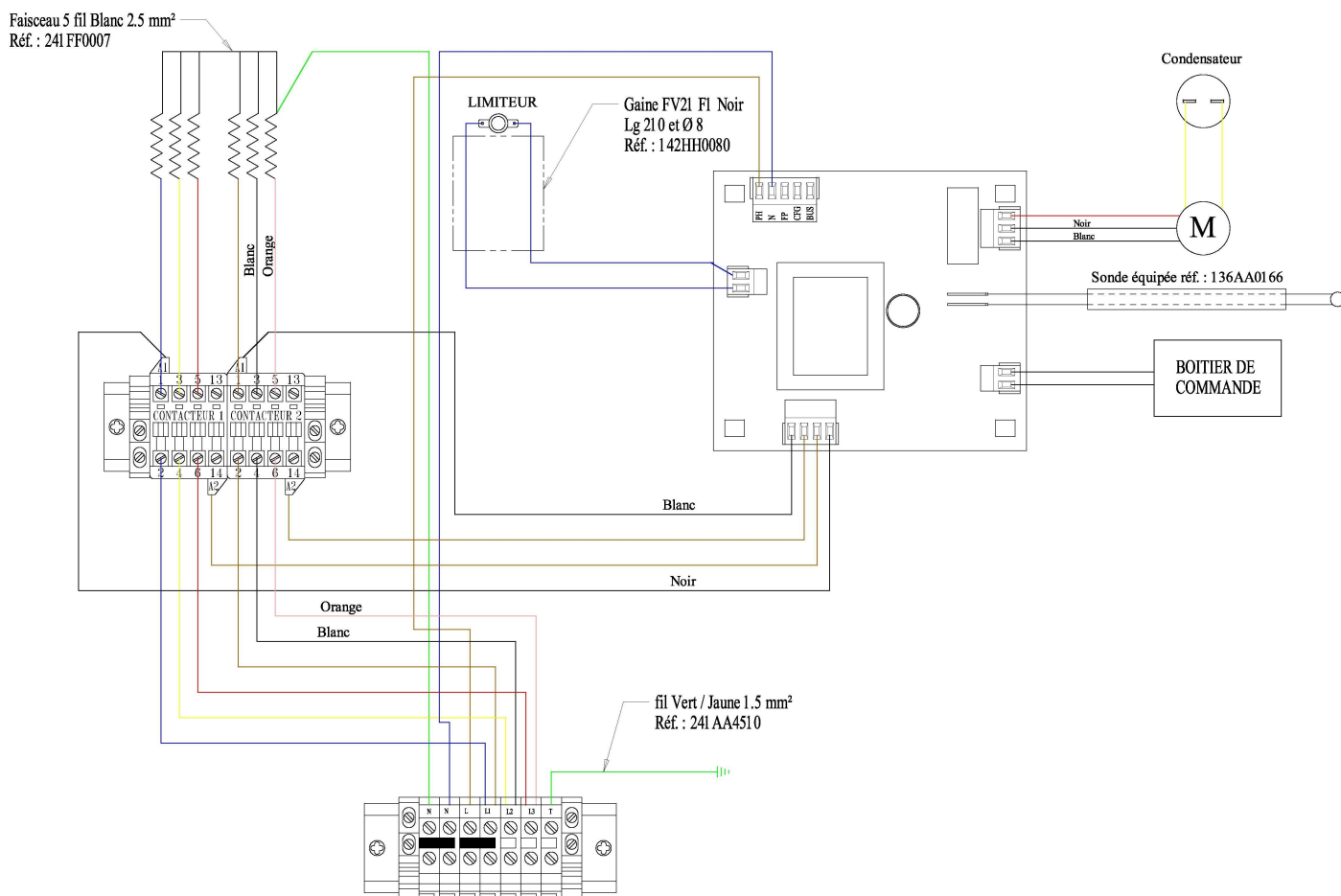
Noirot

AEROTHERME ELECTRONIQUE 4,5 à 24Kw

Fiche N° SAV 01 0328 A06

Série commerciale	Série type
3511.1 à 7BB	3511.1 à 7BB.SP00

CABLAGE 24Kw



Evolution des indices FICHE SAV				Evolution des indices PRODUIT				
N° Modif	Date	Modification	Ind	Réf. Produit	N° Modif	Date	Modification	Ind
	22/09	Création fiche sav	A00	3511.1 à 7BB.SP00		22/09 - 34/09	Commercialisation soft EV04	SP00
79 / 09	51/09	Changement Programme de fonctionnement, supprimer auto-transfo 80 VA réf. S136AA1661.	A01					
06 / 10	02/10	Création carte électronique S136AA1665 (programme EV04R) supprimer S136AA1664.	A02					
14 / 10	07/10	Création sonde équipée + Notice S136AA1668.	A03					
55/13	19/09/2013	→ Chgt longueur sonde dans S136AA1668 (standardisation) et MAJ → Creation kit résistance moteur (Arcol) et modification référence résistance 5KW(113QEE004 devient 113QEE005)	A04					
58/15	15/06/15	- Moteur équipé+panier+hélice réf.S121BB0093 et kit résistance moteur 18kw réf .S13FAA0418 remplacé par moteur équipé 3511.6SP00+ résistance moteur réf. S121BB0104 - Moteur équipé+panier+hélice réf.S121BB0094 et kit résistance moteur 24kw réf .S13FAA0419 remplacé par moteur équipé 3511.7SP00+ résistance moteur réf. S121BB0105	A05					
90/15	15/12/15	Création nouveau contacteur en AX au lieu de A. S135AA0003 devient S135AA0050 S135AA0021 devient S135AA0051 S135AA0005 devient S135AA0052	A06					