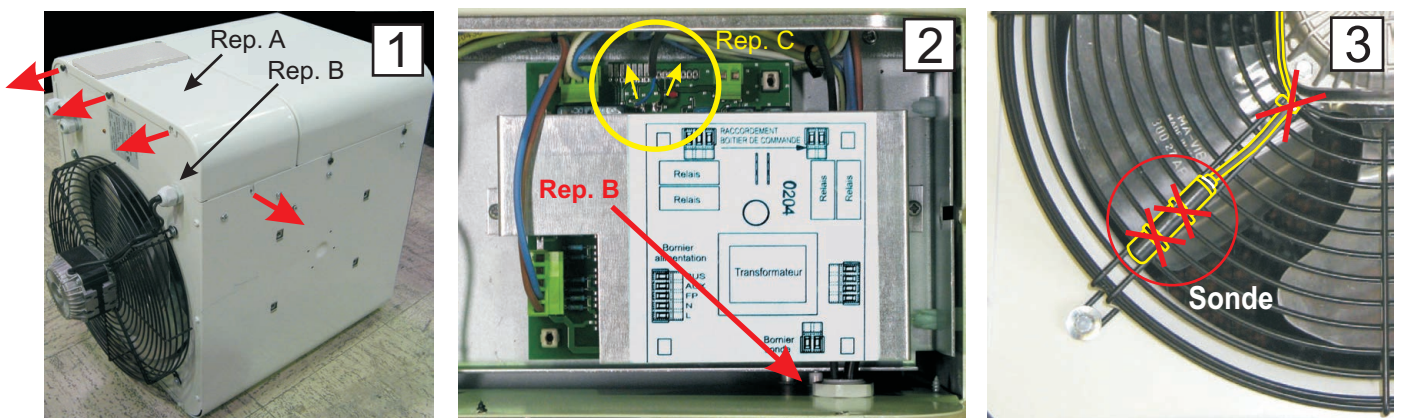


NOTICE EXPLICATIVE POUR LE MONTAGE DE LA SONDÉ DÉPORTÉE AVEC LES AÉROTHERMES

Opérations à exécuter hors tension par une personne qualifiée.

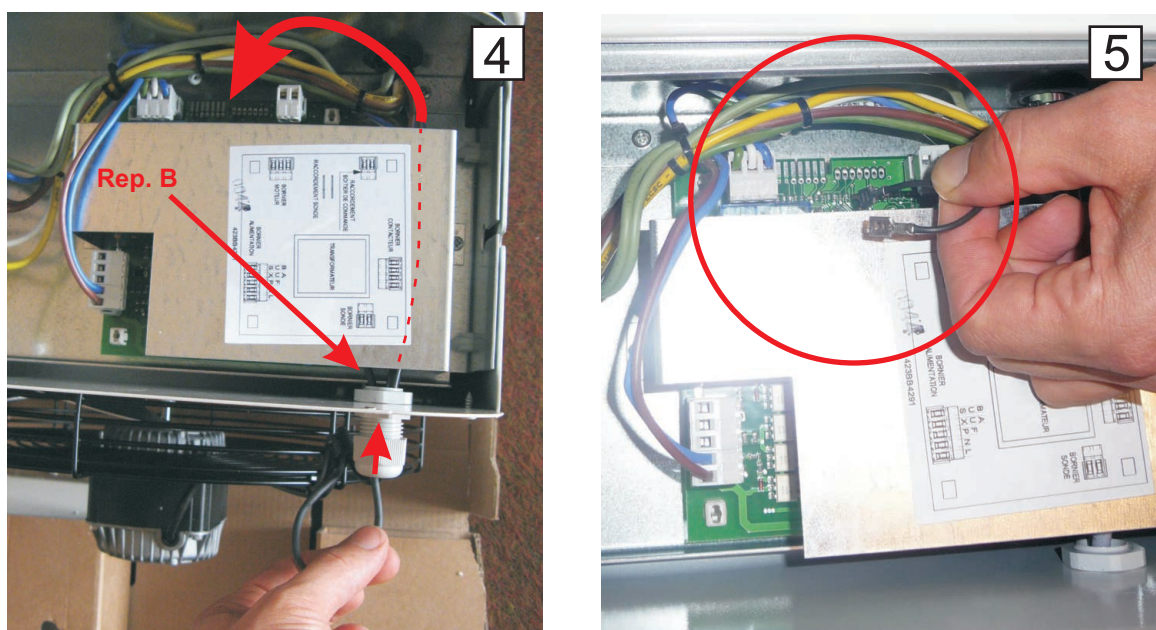
Etape 1 : Retirer la sonde existante

- Ouvrir le capot mobile de l'aérotherme (Rep. A, Fig.1).
- Retirer la sonde d'origine : débrancher les fils de la sonde sur la carte (Rep.C, Fig.2) et desserrer le presse-étoupe (Rep.B, Fig.1 et 2) pour libérer le cordon de la sonde. Couper tous les colliers qui maintiennent la sonde et son cordon sur le panier support moteur de l'appareil (Fig. 3).
- Utiliser les colliers livrés dans le sachet pour resserrer les fils du moteur sur le panier.



Etape 2 : Montage et raccordement de la sonde déportée

- Faire passer le cordon (2 x 0.5mm²) livré avec le kit, à travers le presse-étoupe Rep. B (Fig.4), puis raccorder le cordon à la carte de l'appareil par l'intermédiaire des 2 fastons (Fig.5).



- Installer la sonde déportée à l'endroit souhaité, de préférence à 1.5m de hauteur sur un mur.

Branchement :

