

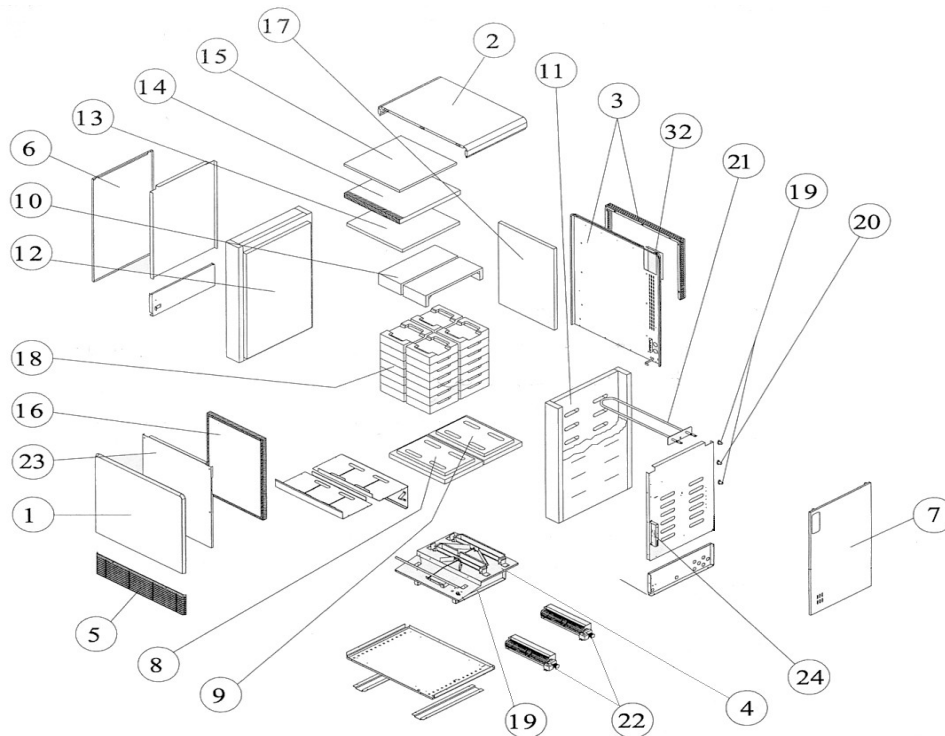
# Noirot

## ACCUMULATEUR DYNAMIQUE DYNATHERM

Série Haute 4500W

Fiche N° SAV 01 0221 A05

Série commerciale	Série type
8255 4PAER ind 00	445-4



Rep	Désignation	Références	Ind. Prix
1	Panneau Avant peint.	S303AA5448ER	D13
2	Capot supérieur Peint.	S303AA5007ER	I12
3	Panneau arrière et distancier peint Depuis S36/02.	S303AA5450ER	H14
4	Caisson de ventilation complet.	S302AA5341	I16
5	Grille assemblée peinte.	S303AA5034BU	F11
6	Capot gauche peint.	S303AA5457ER	D11
7	Capot droit peint.	S303AA5456ER	E11
8	Isolant de fond avant (Calsil).	S142CC0029	L12
9	Isolant de fond arrière (Calsil).	S142CC0031	J12
10	Isolant chapeau (163x390x77).	S142FF0032	D12
11	Isolant côté droit (Vermiculite + Pyrolaine).	S142FF0121	L15
12	Isolant côté gauche (Vermiculite + Pyrolaine).	S142FF0120	F14
13	Isolant dessus (Vermiculite).	S142FF0118	E11

Rep	Désignation	Référence	Ind. Prix
14	Isolant dessus (WDS 800).	S142BB0104	C12
15	Isolant de maintien (Pyrolaine).	S142AA0218	C10
16	Isolant avant (WDS 800).	S142BB0106	D14
17	Isolant arrière (WDS 800).	S142BB0108	H13
18	1 Brique magnétite.	S141AA0027	M10
19	Sécurité thermique 160°C charge ou ventilation.	S132AA0184	G4
20	Sécurité thermique réarmement manuel 160°C.	S132BB0020	C5
21	Résistance blindée 375W + isolant.	S10FAA0296	D11
22	Turbine tangentielle Lg 300 mm.	S122AA0039	J13
23	<del>Tôle de fermeture + isolant 6 / 7,5 Kw.</del>	<del>S302AA5284</del>	
24	Barrette 6 bornes à vis.	S232AA0110	J8
31	Obturbateur panneau arrière peint.	S303AA5322ER	D8
*	Potentiomètre 22 Kohms axe D6 soudable	S131CC0217	B7

Pour les ensembles de régulation : consulter les fiches « Kit de remplacement » « Basic n°0396 – Classic n°0397 – Automatique n°0398 – Satellite n°0399 » ou la fiche « pack thermosphère n°0401 ».

Dans le cas, d'une panne du potentiomètre, voir Repère \*.

Evolution des indices FICHE SAV				Evolution des indices PRODUIT				
N° Modif	Date	Modification	Ind	Réf. Produit	N° Modif	Date	Modification	Ind
		Création de la fiche SAV.	A00	8255 PAER		S23/03 - S22/04	Version Pack ind00.	00
		Changement réf. Sécurité thermique.	A01					
43/10	10/05/2010	Ajouter référence Potentiomètre S131CC0217.	A02					
	30/11	Ajout dessin 2ème turbine sur éclaté	A03					
70/14	08/10/2014	Création kit Muller « Neutre » pour remplacer les kits S82901-2-3-6MB	A04					
74/16	05/12/16	MAJ code couleur peinture (ajout ER ou BU sur réf)	A05					